

Catálogo para profesionales del sector del turismo

NOMA[®]
TINY HOUSES





DEL CAMPING AL GLAMPING

El salto definitivo "del Camping al Glamping" con tiny houses by Noma.

ÍNDICE

1. Welcome to Noma

2. Ventajas de las tiny houses

3. Nuestras tiny houses

3.1 Travel

3.2 Travel Gyro

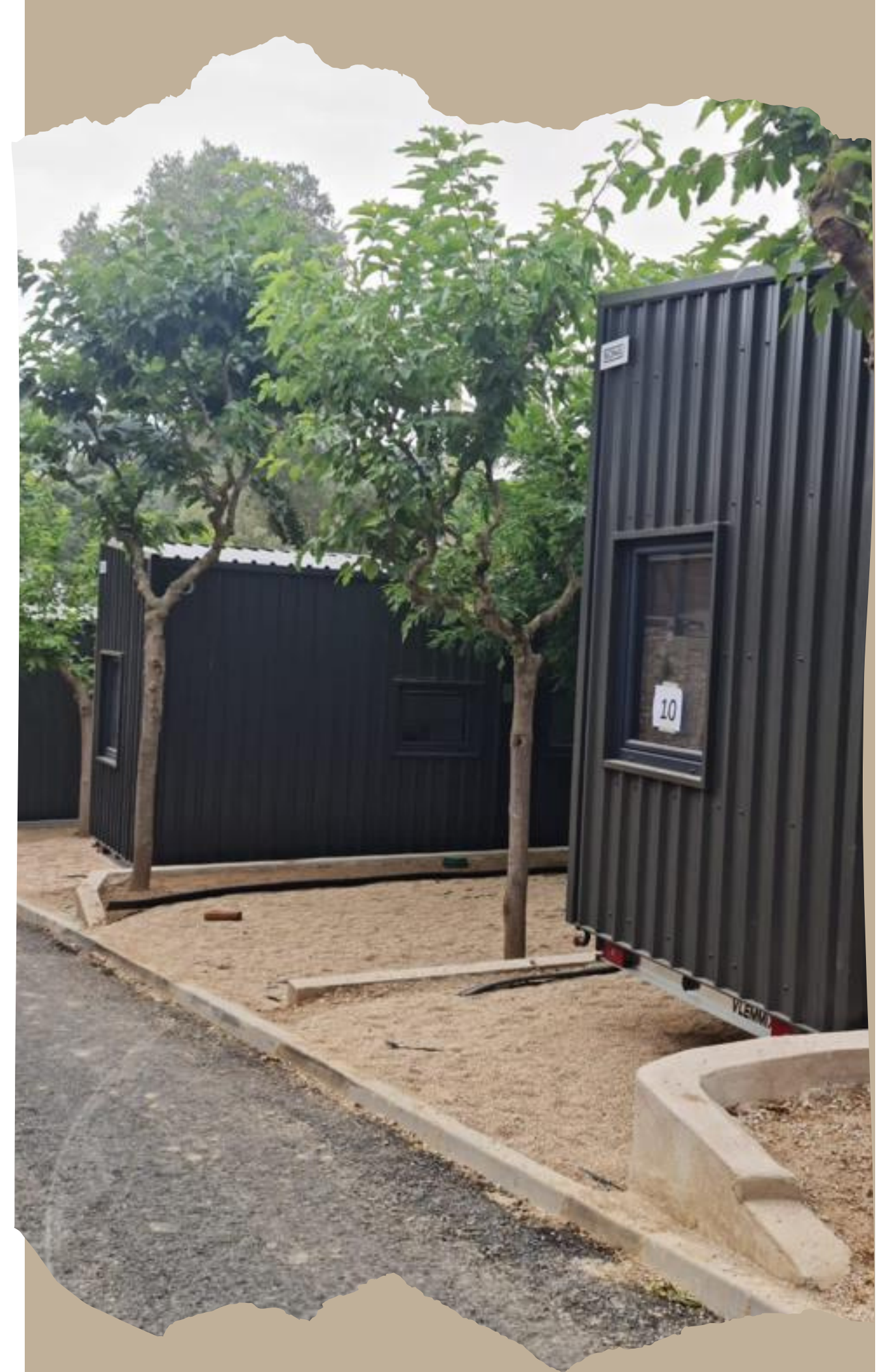
3.3 Inuit 6

3.4 Inuit 7 confort

4. Comparativa de nuestras tiny houses

5. Especificaciones de nuestras tiny houses

6. ¿Hablamos?



WELCOME TO NOMA

El movimiento tiny house esta revolucionando el mundo y desde Noma facilitamos la entrada en él. En éste catálogo presentamos nuestros modelos exclusivos de tiny houses o mini casas que están marcando la diferencia en el sector del turismo y explicamos porqué están siendo las más buscadas.

En NOMA somos líderes en la fabricación de mini casas y casas móviles en España para el sector del turismo. Contamos con 15 años de experiencia en la construcción y con 4 años de especialización en el diseño y construcción de mini casas móviles y módulos. Desde entonces, nuestros más de 60 clientes nos avalan. Lo que más nos identifica es nuestro trato cercano, haciendo un acompañamiento en todo el proceso.

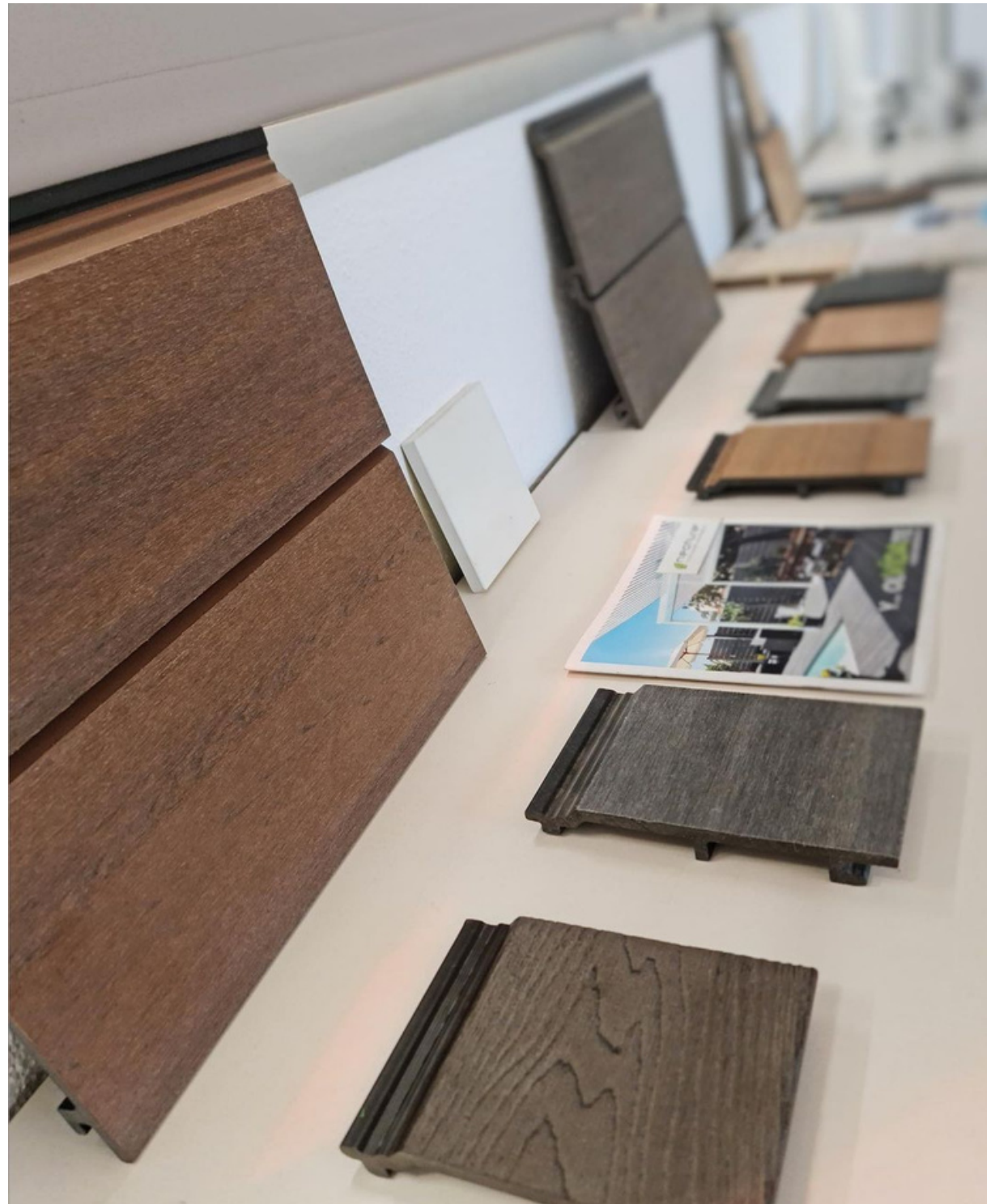


Qué es el movimiento tiny house?

El movimiento de las Tiny house (Mini casas) en América y Kyosho Jutaku (Micro casas) en Japón, es una alternativa que promueve viviendas más pequeñas y económicas, que además se adaptan al entorno en dónde se construyen y por sus características promueven un estilo de vida más sostenible.

LAS VENTAJAS DE NUESTRAS TINY HOUSES

Las mini casas tienen lo mejor de la movilidad de las caravanas junto con la comodidad y confort de los bungalows.



+ Rentabilidad

Su tamaño permite colocar dos tinys en el mismo espacio que ocuparía un bungalow.

+ Capacidad

Sus dormitorios en altura tipo loft, hacen que se aproveche mucho mejor el espacio, lo que se traduce en menos superficie y más clientes.

+ Innovación

La demanda de mini casas a aumentado un 30% en este ultimo año, apostar por este tipo de alojamientos es estar marcando tendencia.

+ Versatilidad

Gracias a estar construidas sobre remolques se pueden mover con facilidad y colocarse tanto en zonas de acampada como en zonas de bungalows



¿CÓMO CONSTRUIMOS NUESTROS MODELOS?

Estructura

La estructura de nuestras tiny houses esta compuesta por OSB y montantes de 7cm, facilitando la ligereza de transporte y a su vez un buen aislamiento de 8cm de espesor

Siempre con remolque

La normativa para que podamos construir las tinys encima de remolques permite que su peso total no se superior a los 3.500 kilos de MMA. Eso ayuda a poder ser transportadas con más facilidad por una furgoneta o una pick-up sin necesidad de transporte especial.

NUESTRAS TINY HOUSES



Modelos TRAVEL

“Travel” significa viajar. Su nombre indica que son las más fáciles de movilizar para viajar con ellas y por lo tanto las más pequeñas.



Modelos INUIT

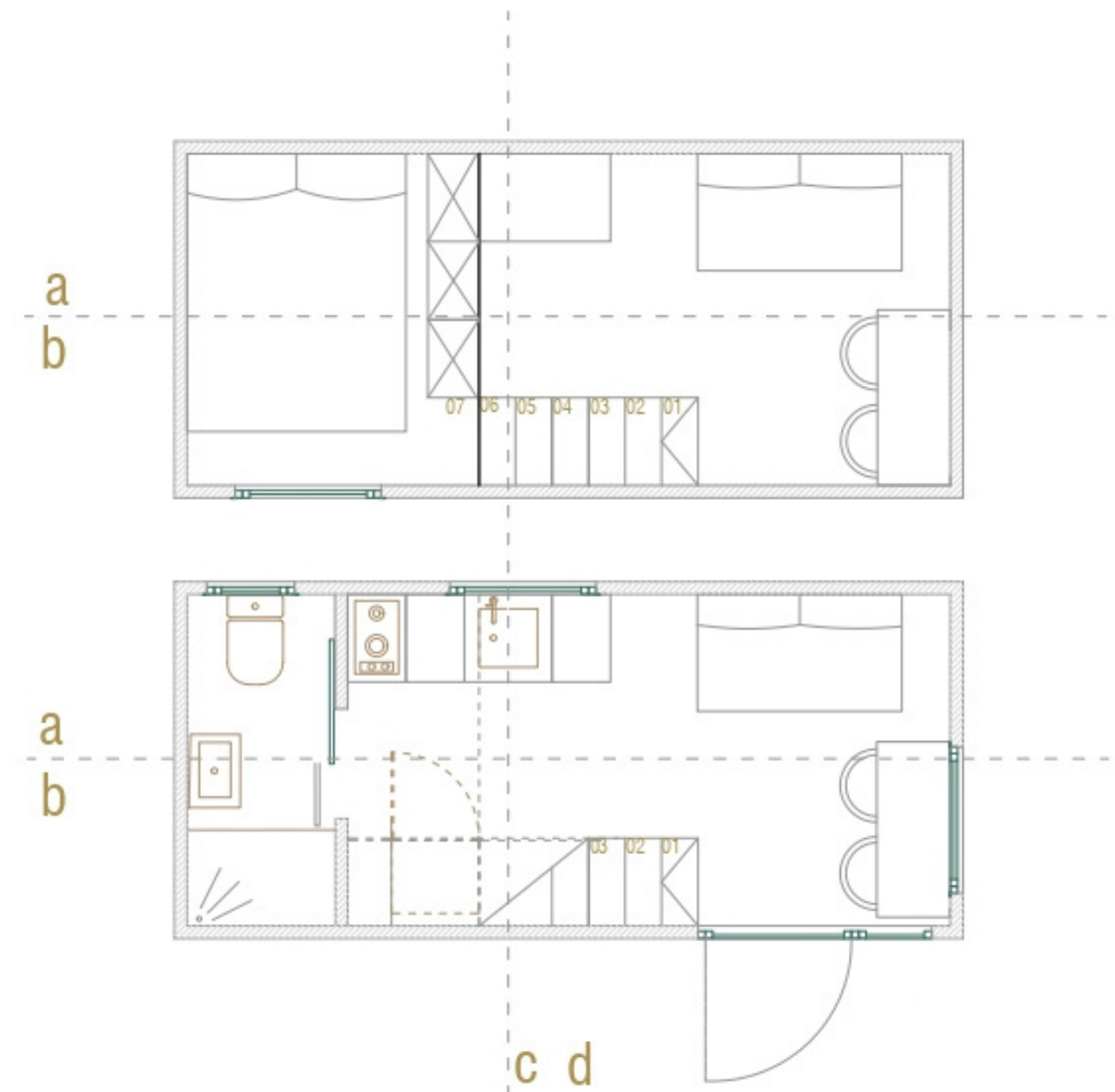
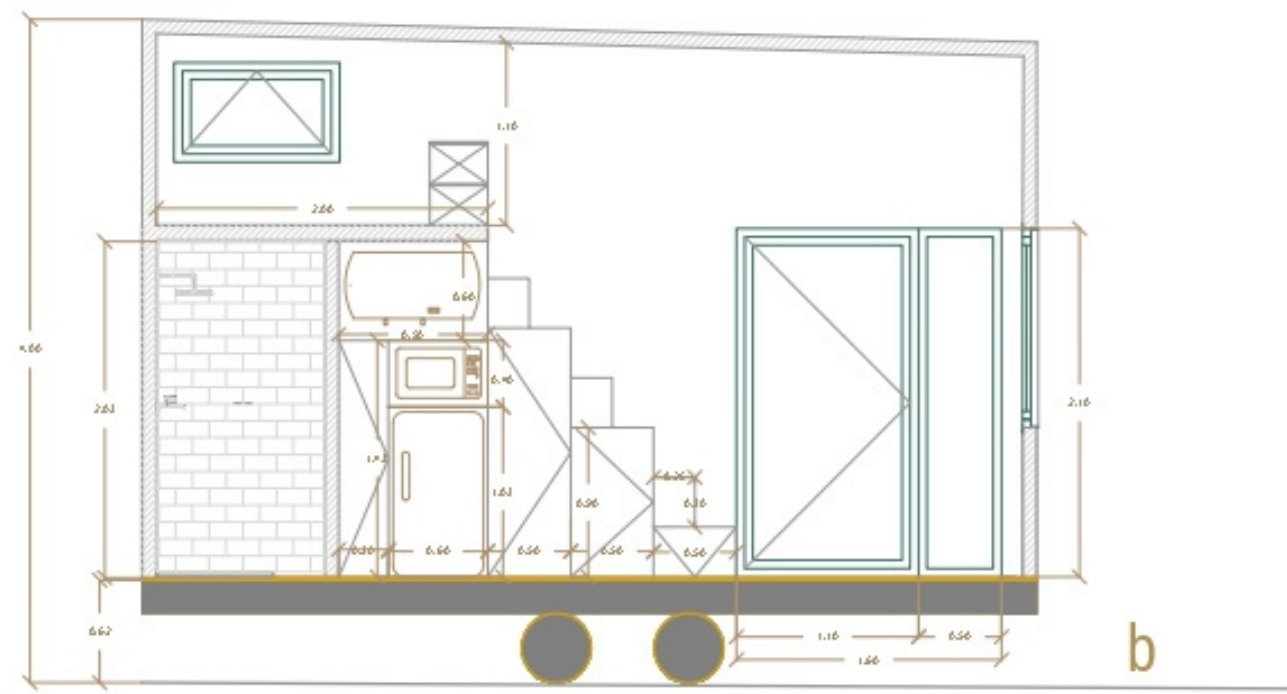
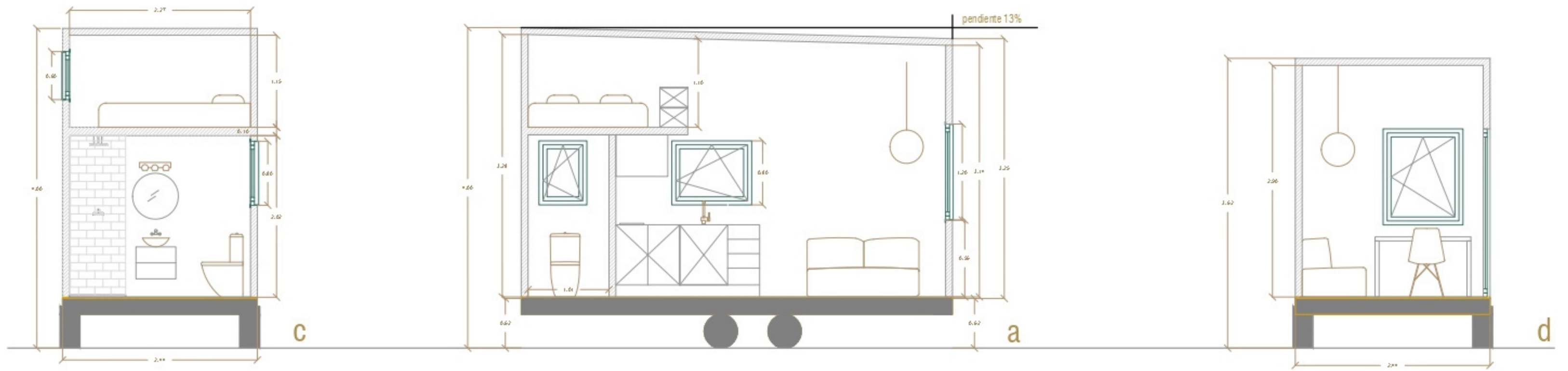
“Inuit” proviene de los pueblos árticos de America del Norte y significa «la gente». Su nombre indica que tienen más capacidad, y por lo tanto que son las más grandes

TRAVEL

“El modelo más compacto y más móvil”

La Travel puede acoger de 2 a 4 personas en un diseño abierto que transmite amplitud y calma. Es de los modelos más compactos, con una cocina tipo pasillo aprovechando el espacio de debajo de la escalera como una extensión de ésta



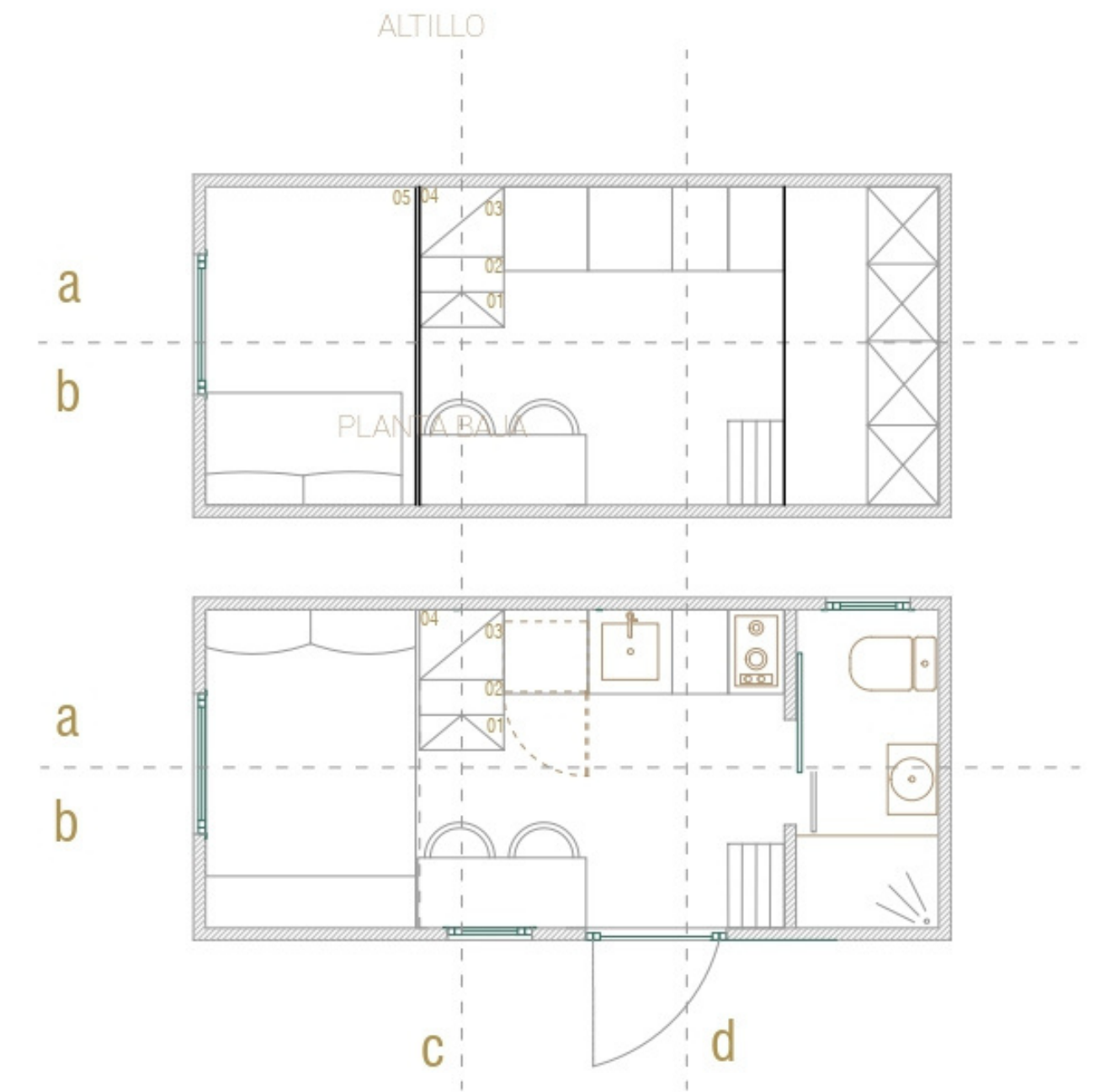
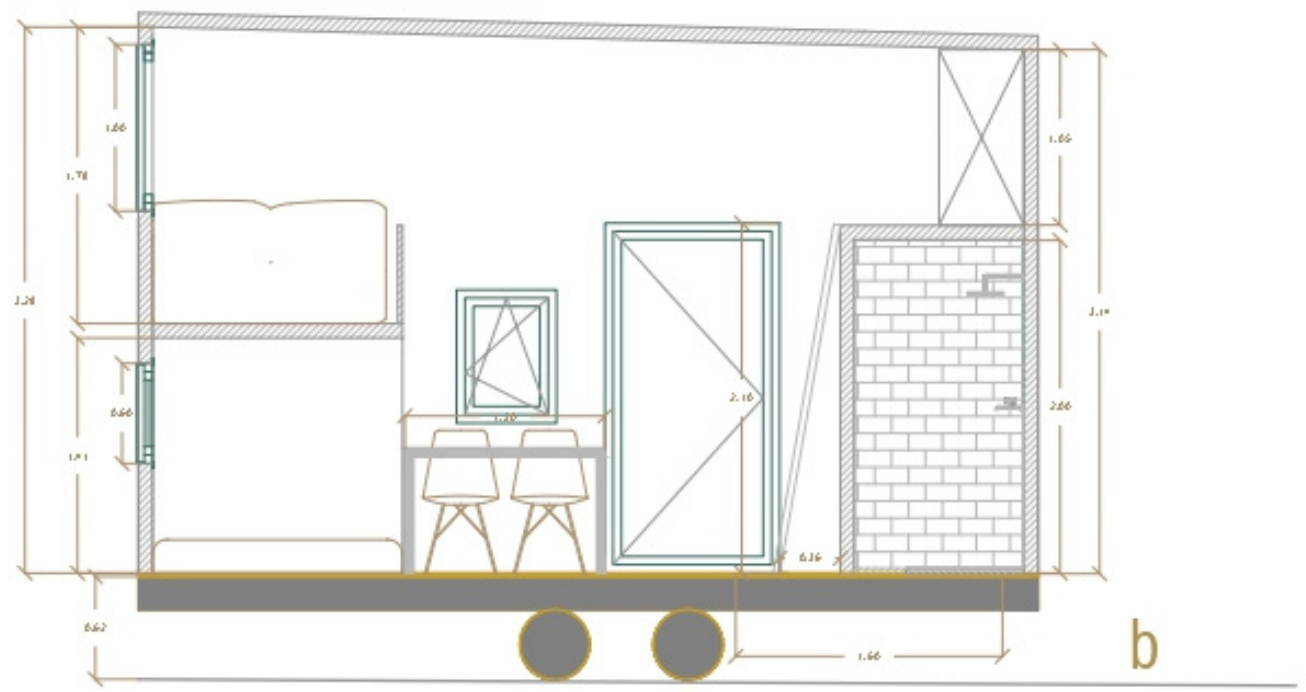
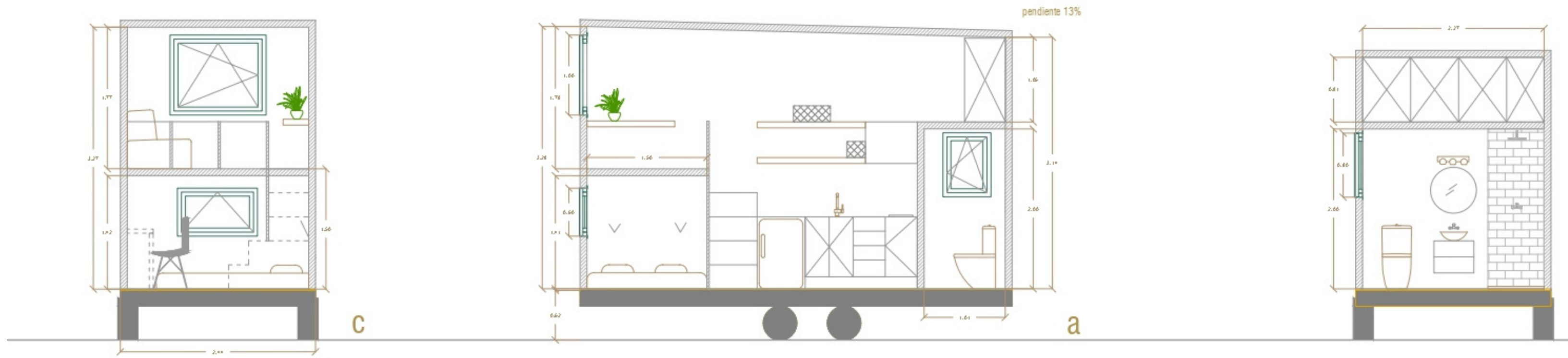




TRAVEL GYRO

“Tamaño travel con el atillo invertido”

La Gyro cuenta también con 5,4m de largo, pero con otra función del atillo. En este modelo va destinado a un salón con sofá-cama y debajo hay suficiente espacio para una cama doble. Este atillo invertido ofrece un espacio para el refugio, rompiendo con los diseños más conservadores.

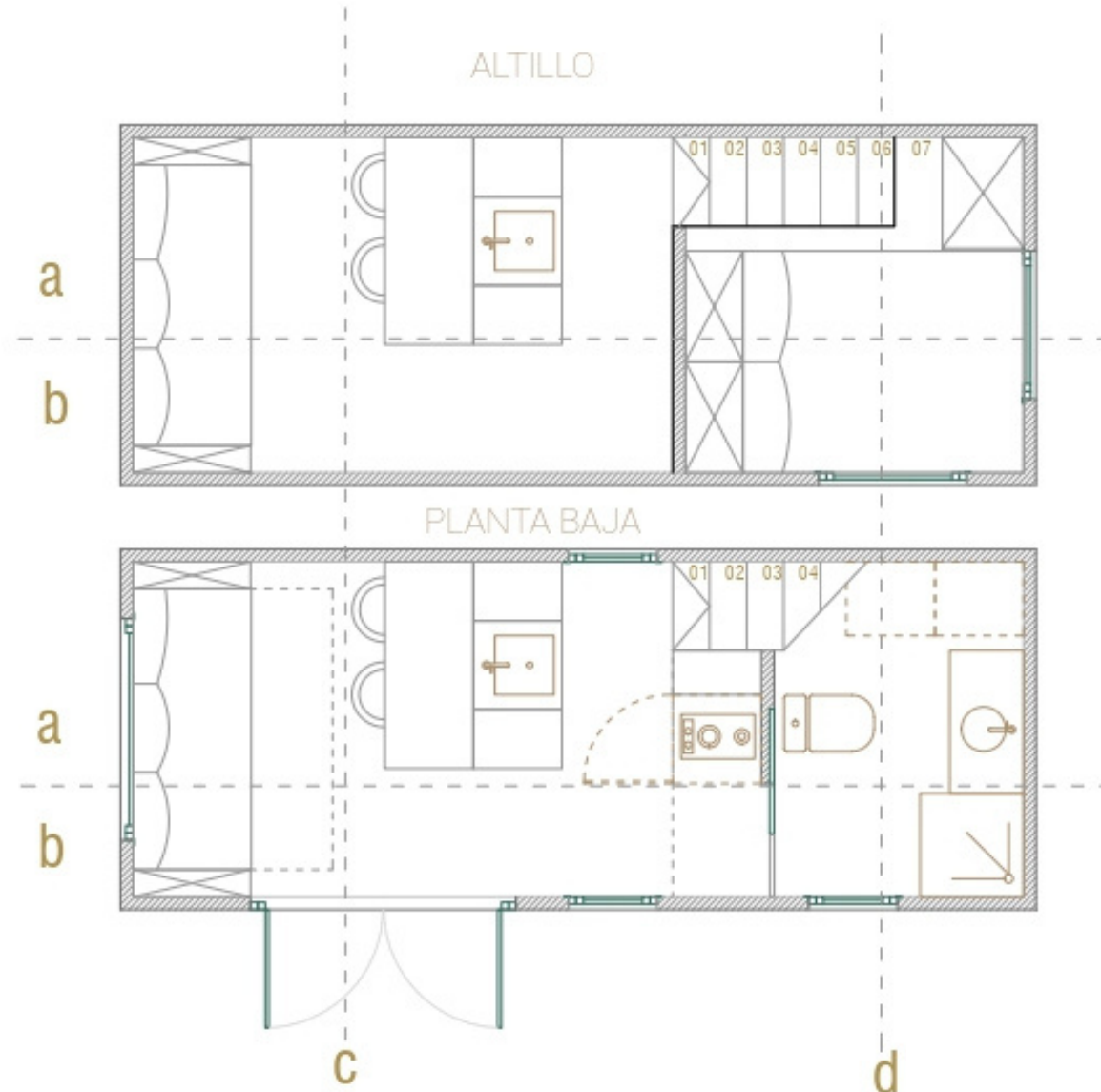
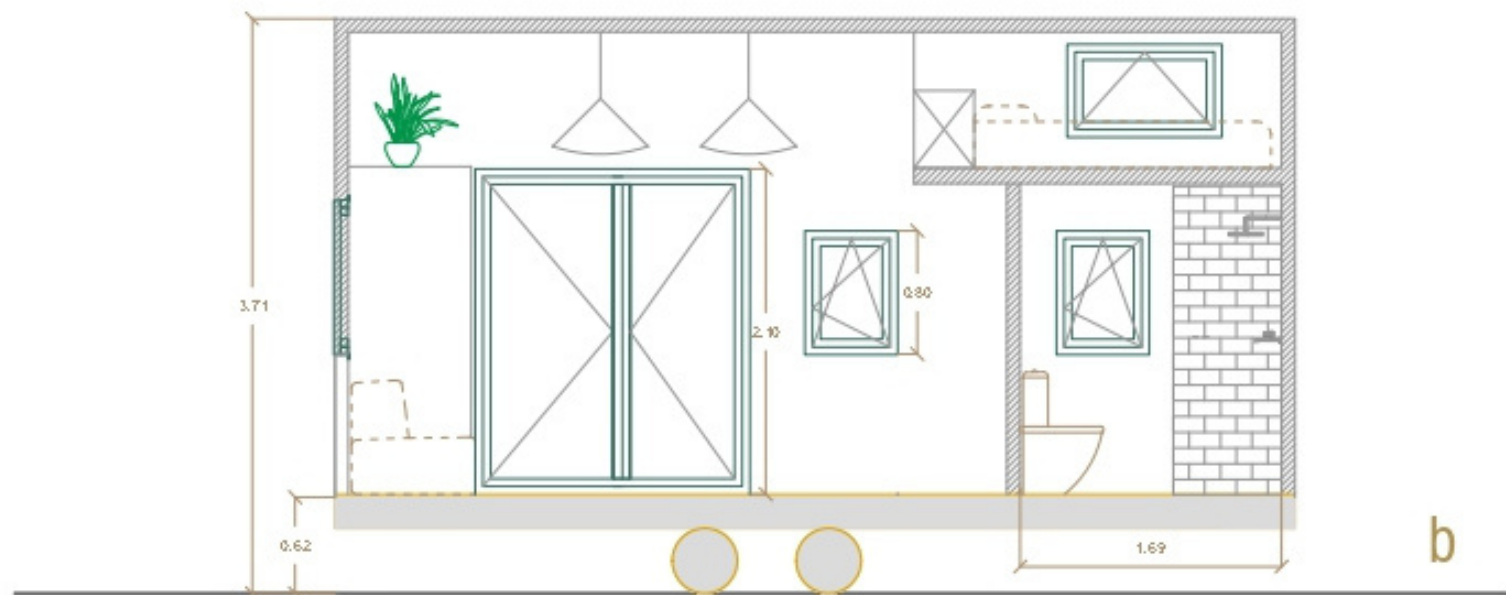
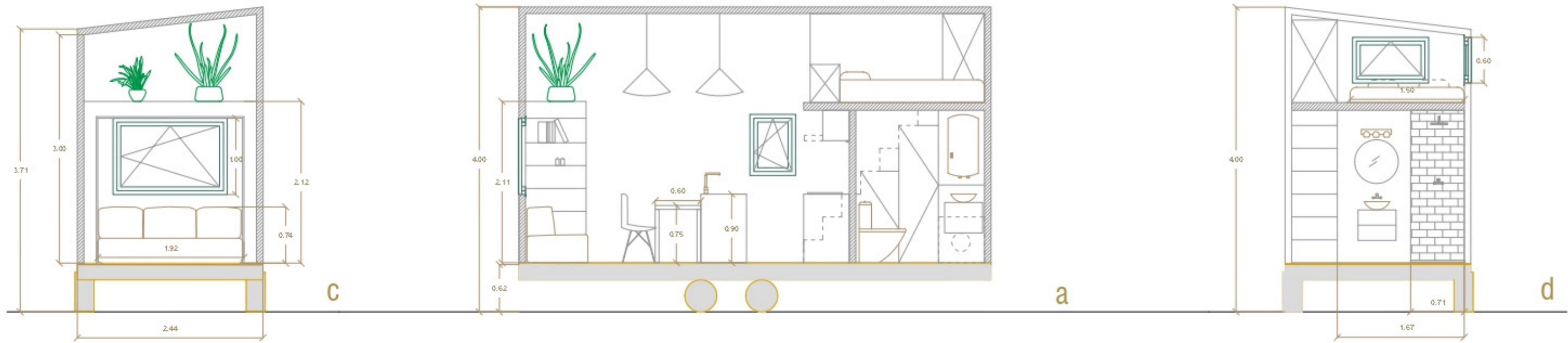


INUIT 6

“Una isla en la cocina”

En la Inuit 6 se le da prioridad al salón - comedor - cocina, creando un espacio diáfano con techos altos de hasta 3'3. Éste modelo dispone además del sofa-cama más amplio de todos, abarcando todo el ancho de la tiny. Destacan también su cocina y su baño, al ser totalmente diferentes de los modelos travel, pero aprovechando cada centímetro para seguir alojando de 2 a 4 personas.



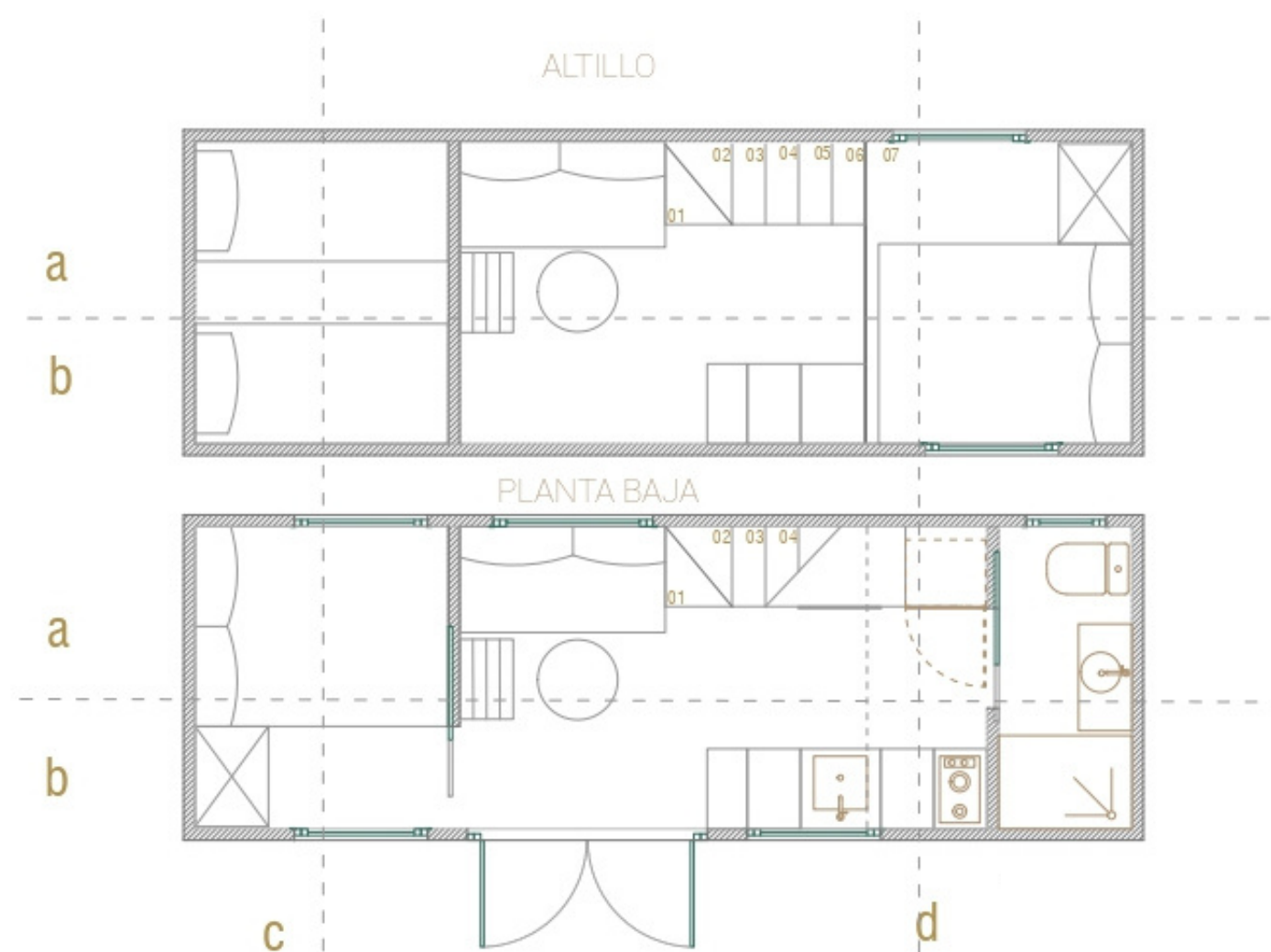
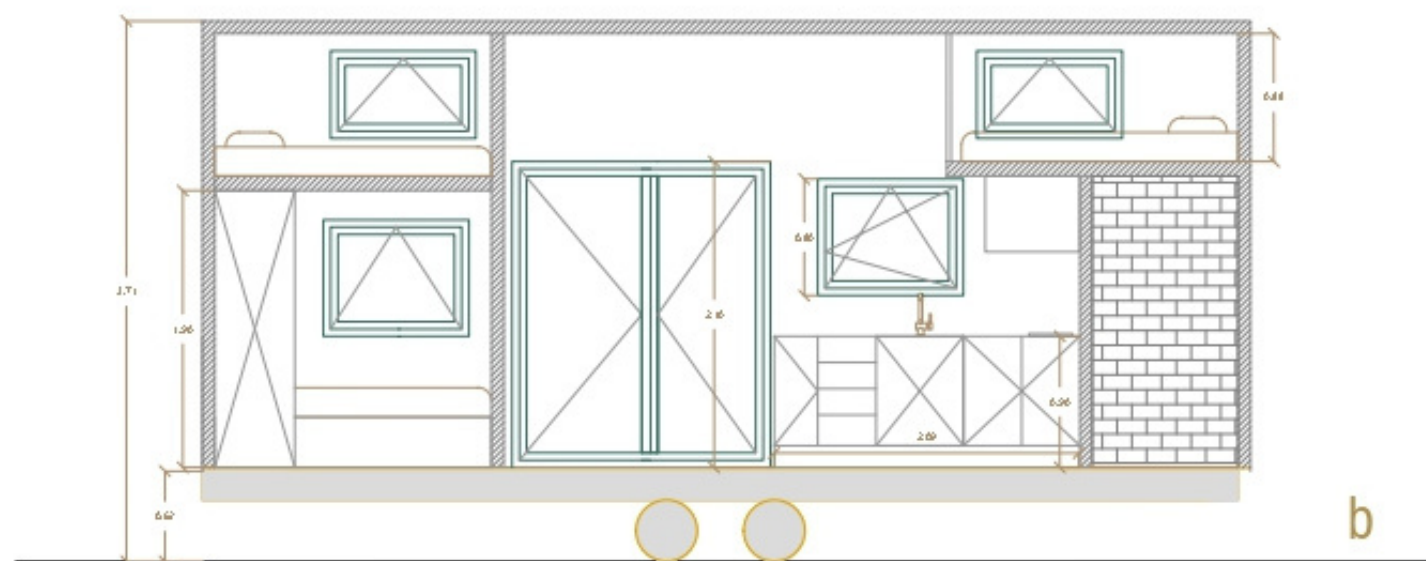
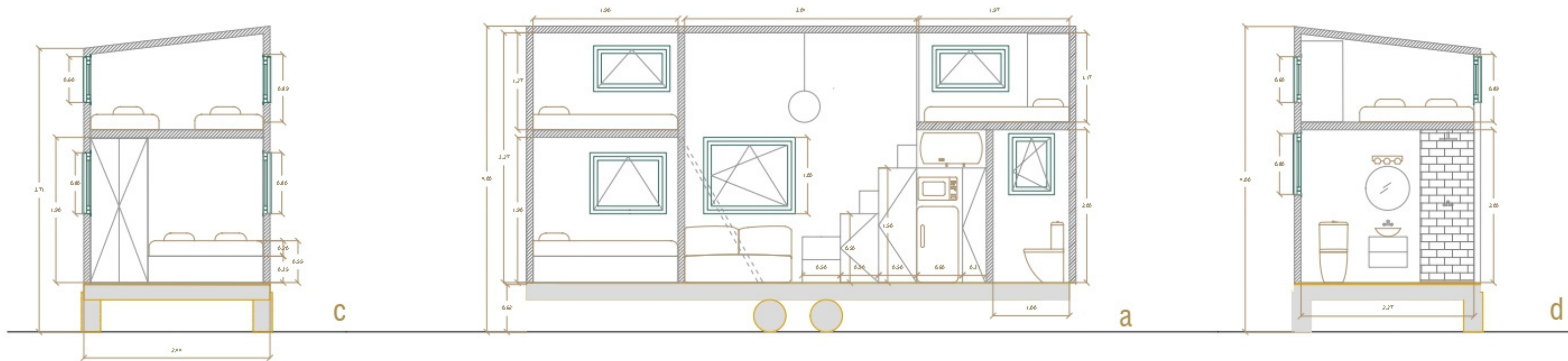




INUIT 7 confort

“La más grande de los modelos con doble atillo”

La Inuit 7 es el modelo más polivalente. Gracias a su doble atillo y una habitación en planta baja, es el modelo que puede alojar más personas, hasta 6. Al disponer de un dormitorio en planta baja permite ser un diseño más accesible evitando tener que transitar barreras arquitectónicas como las escaleras.



COMPARATIVA DE NUESTRAS TINY HOUSES

	TRAVEL	GYRO	INUIT 6	INUIT 7 C
MEDIDAS	5'4 m de largo	5'4 m de largo	6'2 m de largo	7'2 m de largo
CAPACIDAD	2-4 personas	2-4 personas	2-4 personas	4-6 personas
ALTILLOS	1	1	1	2
COCINA	2 fogones, campana, horno, microondas, fregadero y grifería	2 fogones, campana, horno, microondas, fregadero y grifería	3 fogones, campana, horno, microondas, fregadero y grifería	3 fogones, campana, horno, microondas, fregadero y grifería
BAÑO	Lavamanos, mueble, espejo, inodoro y plato de ducha con mampara	Lavamanos, mueble, espejo, inodoro y plato de ducha con mampara	Lavamanos, mueble, espejo, inodoro y plato de ducha con mampara	Lavamanos, mueble, espejo, inodoro y plato de ducha con mampara

Nuestras tiny houses nunca exceden de 4 metros de altura por 2'5 de ancho para que cumplan la normativa vigente de transporte.

ESPECIFICACIONES DE NUESTRAS TINY HOUSES

Las Tiny Houses, ya tienen en cuenta la sostenibilidad por el simple hecho de serlo, ya que su tamaño reducido permite una mayor eficiencia y bajo consumo energético. Si a una tiny house le añadimos además materiales sostenibles como un buen aislamiento y la correcta gestión de los residuos, su comportamiento bioclimático mejora aún más y ayuda a reducir la huella ecológica que genera toda construcción. Para ello hemos incorporado los siguientes sistemas y materiales:

Cámara de aire

Bajo la chapa grecada y perfilada creamos una cámara de aire para generar una fachada ventilada.

Revestimiento de fachada Neoture

- la madera tecnológica o sintética de exterior (de sus siglas en inglés, Wood Plástico Composite) para exterior es un material innovador compuesto por fibras naturales de madera recuperadas. Procede de materias primas recicladas por lo que se evita la tala de árboles, convirtiéndose en una opción ecológica. Además, permiten ahorrar en recursos ya que no requieren mantenimiento para su conservación, aumentando el ciclo de vida útil. Dada la ventilación integrada de la propia lama, las paredes permanecerán secas, mejorando la eficiencia energética de la Tiny House y disminuyendo el consumo energético y la huella de CO₂.



VALOR AÑADIDO EN TODOS NUESTROS MODELOS

CALIFICACIONES DE SOSTENIBILIDAD

Revestimiento de fachada VinyPlus

Está fabricado de plástico 100% reciclado y recubierto con un film texturizado resistente a los rayos UV. Además, permiten ahorrar en recursos ya que no requieren mantenimiento para su conservación, aumentando el ciclo de vida útil. La propia lapa tiene integrada un sistema de ventilación que permite que las paredes se mantengan cálidas en invierno y frescas en verano.

Suelo vinílico Gerflor

Dispone de la certificación FloorScore® de Calidad de Aire Interior SCS-EC10.3-2014 v3.0

Geopanel

En un 86% de sus materiales son renovables y es un material aislante tanto acústico como térmico, con la que obtiene las calificaciones de eficiencia energética. Es un producto ecológico. Bio-sostenible y reciclado hasta un 80% y reciclable un 100%, al ser un producto natural derivado de fibras de algodón, es más sostenible y saludable que la alternativa de lana de roca tradicional.

Ventanas cortizo

Se comprometen a la utilización responsable de los recursos, ya que el PVC es un material totalmente reciclable cuentan con una planta de reciclado de CORTIZO PVC, donde se realiza la separación y posterior tratamiento de todos los recortes.

Lana de Roca Manta Kraft

Es un aislante termo-acústico de Lana Mineral Natural, que en una de sus caras tiene una barrera de vapor de papel kraft/polietileno. Es un producto biosoluble y no peligroso para la salud, de acuerdo con la Directiva Europea 97/69/CE, y lo avalan las certificaciones: EUCER y Ecoetiqueta tipo I (según ISO 14024) Eurofins Gold de bajas emisiones en COVs y su contribución a la Calidad de Aire Interior. También dispone de la marca nacional de calidad N de AENOR y el sello ACERMI francés







HABLAMOS ?

En NOMA nuestra mayor meta es la satisfacción del cliente. Por ello, trabajamos en equipo para construir minicasas que se adaptan a ti y a tu negocio.



www.nomatinyhouse.com

Teléfono: 630 35 20 15

admin@nomatinyhouse.com

C/ Raimon Casellas, nº 114-116, 08205, Sabadell, Barcelona